



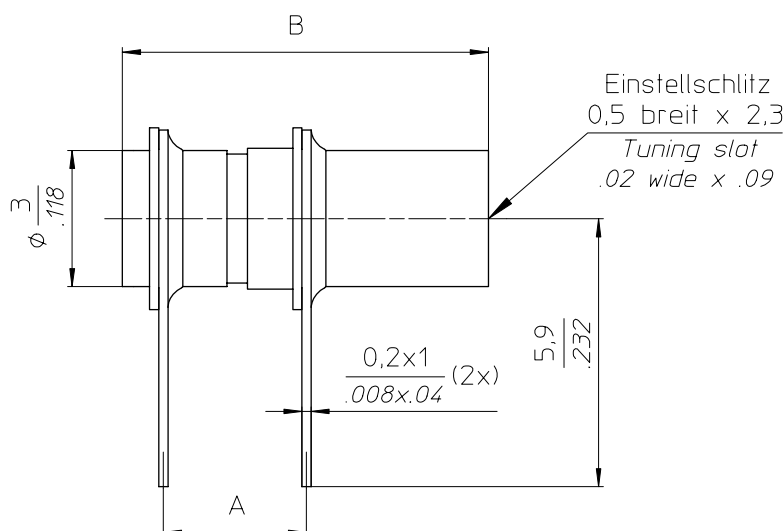
# TRONSER TRIMMER

for  
professional  
electronics

DATUM / DATE : 08.09.2000  
ÄNDERUNG / REVISION : 10.04.2003

## 66-0303-0000.-904

SAPHIRTRIMMER  
SAPPHIRE TRIMMER



### TECHNISCHE MERKMALE UND DATEN / TECHNICAL DATA

EINSTELLDREHMOMENT <i>TUNING TORQUE</i>	0,1 - 1,0 Ncm 0.14 - 1.4 in.oz.	LEBENSDAUER <i>ROTATIONAL LIFE</i>	≥ 75 Betätigungen, IEC 418 ≥ 75 cycles, IEC 418
ANSCHLAGDREHMOMENT <i>STOP TORQUE</i>	max. 1,5 Ncm max. 2.1 in.oz.	VIBRATION <i>VIBRATION</i>	60 g / 10 - 2000 Hz 60 g / 10 - 2000 Hz
BEFESTIGUNGSDREHMOMENT <i>MOUNTING TORQUE</i>	---	STOSSBEANSPRUCHUNG <i>SHOCK</i>	1500 g / 0,5 ms 1500 g / 0.5 ms
EINSTELLGENAUIGKEIT <i>ADJUSTMENT ACCURACY</i>	≤ 1 x10 <sup>-3</sup> vom Einstellwert ≤ 1 x10 <sup>-3</sup> of adjusted value	BETRIEBSTEMPERATUR <i>OPERATING TEMPERATURE</i>	-65°C ... +125°C -65°C ... +125°C
KONTAKTWIDERSTAND <i>CONTACT RESISTANCE</i>	< 0,001 Ω < 0.001 Ω	DIELEKTRIKUM <i>DIELECTRIC</i>	Saphir Sapphire

Teile - Nr. Part - No.	C <sub>min</sub> [pF]	C <sub>max</sub> [pF]	Prüfspannung Test Voltage [VDC]	Q-Faktor Q-Factor [@ 200MHz]	R <sub>sol.</sub> R <sub>insul.</sub> [MΩ]	TK <sub>c</sub> [ppm/°C]	Maß A Dim.A [mm]	Maß B Dim.B [mm]	Gewicht Weight [ca. g]
66-0303-00002-904	0,4	2,5	1000	> 4000	> 10 <sup>6</sup>	0 ± 50	2,0	5,8	0,31
66-0303-00004-904	0,6	4,5	1000	> 3000	> 10 <sup>6</sup>	0 ± 50	3,2	8,0	0,39
66-0303-00008-904	0,8	8,0	1000	> 2000	> 10 <sup>6</sup>	0 ± 75	6,5	12,3	0,53

### SONDERANFERTIGUNG / SPECIAL CONFIGURATION

Oberfläche Gewindebuchse, Stator und Lötflanke  
*Bushing, stator and solder tag finish*