

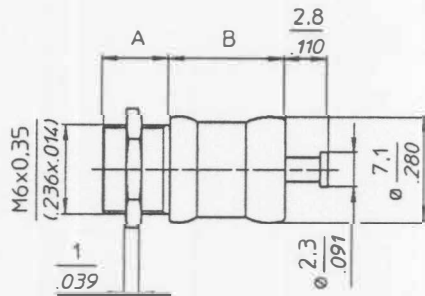


DATUM / DATE : 25.09.2000
 ÄNDERUNG / REVISION :
 KUNDE / CUSTOMER : --

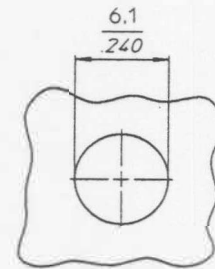
TRONSER TRIMMER

for professional electronics

60-0722-15...-600
LUFTROHRTRIMMER
AIRTUBULAR TRIMMER

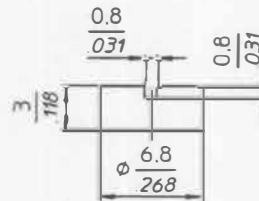
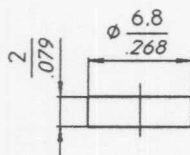


Einstellschlitz
 0.6 breit x 4.3
 Tuning Slot
 .024 wide x .17



Einbaumaße
 Mounting layout

Zubehör
 Accessories



-630 Dichtkappe lose : Maß A +0.5
 -630 Sealcap unmounted : Dim A +.02

-619 Dichtkappe geschlitzt lose : Maß A +1.4
 -619 Slotted sealcap unmounted : Dim A +.055

Bestell-Beispiel : Trimmer 1.0-14.0 pF mit loser Dichtkappe = Bestell-Nr. 60-0722-15014-630
 How to order : Trimmer 1.0-14.0 pF with unmounted sealcap = Order-No. 60-0722-15014-630

TECHNISCHE MERKMALE UND DATEN / TECHNICAL DATA

EINSTELLDREHMOMENT TUNING TORQUE	0,7 - 3,6 Ncm 0.9 - 5.0 in.oz.	LEBENSDAUER ROTATIONAL LIFE	≥ 75 Betätigungen, IEC 418 ≥ 75 cycles, IEC 418
ANSCHLAGDREHMOMENT STOP TORQUE	max. 8,0 Ncm max. 11.1 in.oz.	VIBRATION VIBRATION	60 g / 10 - 2000 Hz 60 g / 10 - 2000 Hz
BEFESTIGUNGSDREHMOMENT MOUNTING TORQUE	max. 50 Ncm max. 70 in.oz.	STOSSBEANSPRUCHUNG SHOCK	1500 g / 0,5 ms 1500 g / 0.5 ms
EINSTELLGENAUIGKEIT ADJUSTMENT ACCURACY	≤ 1 x 10 ⁻³ vom Einstellwert ≤ 1 x 10 ⁻³ of adjusted value	BETRIEBSTEMPERATUR OPERATING TEMPERATURE	-65°C ... +125°C -65°C ... +125°C
KONTAKTWIDERSTAND CONTACT RESISTANCE	< 0,001 Ω < 0.001 Ω	DIELEKTRIKUM DIELECTRIC	Luft (Luftspalt 0,15 mm) Air (Air gap 0,15 mm)

Teile - Nr. Part - No.	C _{min} [pF]	C _{max} [pF]	Prüfspannung Test Voltage [VDC]	Q-Faktor Q-Factor [@ 200MHz]	R _{insul.} R _{insul.} [MΩ]	TK _c [ppm/°C]	Maß A Dim. A [mm]	Maß B Dim. B [mm]	Gewicht Weight [ca. g]
60-0722-15010-600	0,8	10,0	500	> 5000	> 10 ⁶	50 ± 25	4,4	7,5	1,9
60-0722-15014-600	1,0	14,0	300	> 5000	> 10 ⁶	50 ± 25	4,4	7,5	2,1
60-0722-15020-600	1,0	20,0	300	> 1000	> 10 ⁶	50 ± 50	5,9	12,5	2,9
60-0722-15030-600	1,0	30,0	300	> 500	> 10 ⁶	50 ± 50	6,8	16,7	3,3

SONDERANFERTIGUNG / SPECIAL CONFIGURATION

Trimmer unmagnetisch (Permeabilität < 1,001)
 Trimmer non-magnetic (permeability < 1,001)